



Lehrveranstaltungsevaluation an der Universität Osnabrück im WS 2022/23

Mastermodul Zoologie: Entwicklungsgenetik - Übungen (BIO-MM-ZO) (5.12565 [ws22])

9 Fragebögen

Dozierende

Prof. Dr. Achim Paululat
Dr. Heiko Harten
Dr. Maik Drechsler

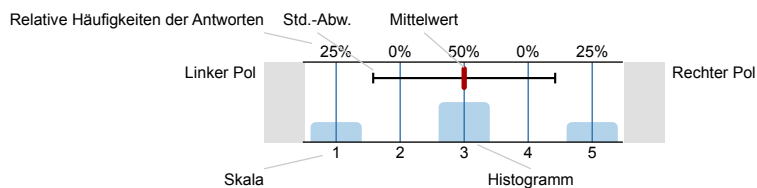
Globalwerte

Dimension	Rohwert	Prozentrang	
Planung und Darstellung	4,09	28	☹
Umgang mit Studierenden	4,93	90	☺
Interessantheit und Relevanz	4,4	81	☺
Betreuung	4,88	93	☺
Subjektiver Lernerfolg	4	80	☺
Schulnote Dozent*in	1,33	75	☺
Schulnote Veranstaltung	1,78	69	☺

Auswertungsteil der geschlossenen Fragen

Legende

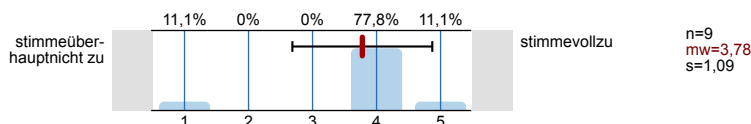
Frage



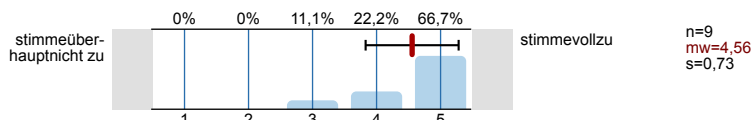
n=Anzahl
mw=Mittelwert
s=Std.-Abw.
E.=Enthaltung

Bewertung der Veranstaltung auf verschiedenen Dimensionen

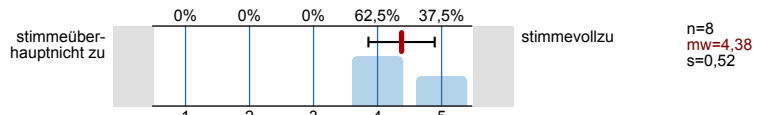
1. Das Praktikum verläuft nach einer klaren Gliederung und Zeitplanung.



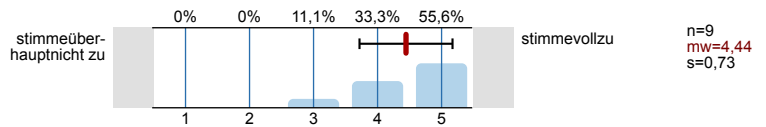
4. Der/Die Dozent*in hat Theorie und Praxis gut aufeinander abgestimmt.



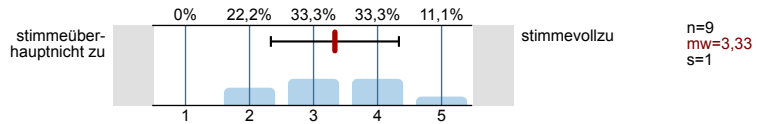
11. Der/Die Dozent*in setzt gute Hilfsmittel (z.B. Literaturliste, Skript, Folien) zur Unterstützung des Lernens ein.



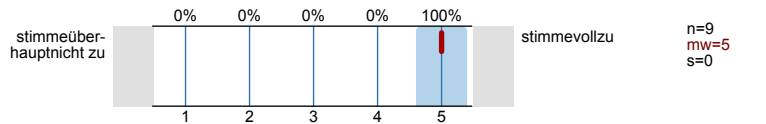
13. Die Art, wie das Praktikum gestaltet ist, trägt zum Verständnis des Stoffes bei.



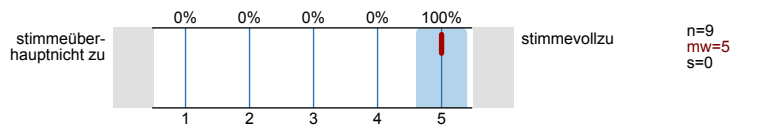
14. Es besteht genug Zeit für die Durchführung der Versuche.



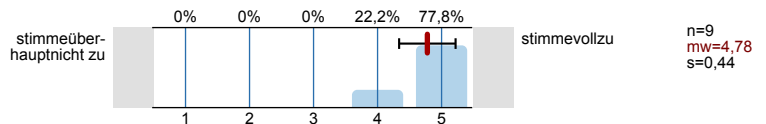
2. Dem/Der Dozent*in scheint der Lernerfolg der Studierenden wichtig zu sein.



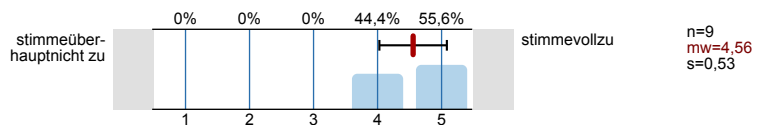
5. Der/Die Dozent*in verhält sich den Studierenden gegenüber freundlich und respektvoll.



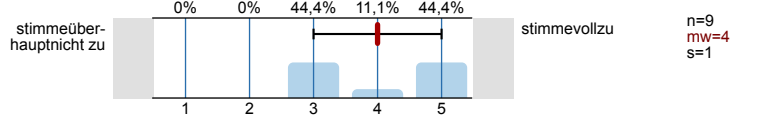
7. Der/Die Dozent*in geht auf Fragen und Anregungen der Studierenden ausreichend ein.



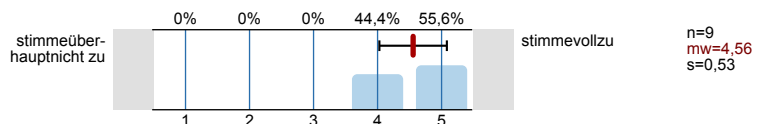
3. Der/Die Dozent*in gestaltet das Praktikum interessant.



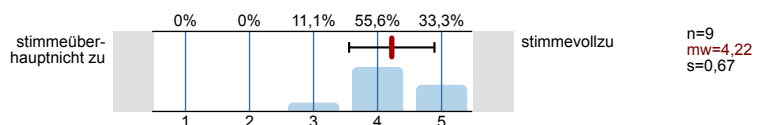
6. Der/Die Dozent*in vermittelt, dass die Studierenden das Gelernte auch in anderen Fächern/Bereichen brauchen können.



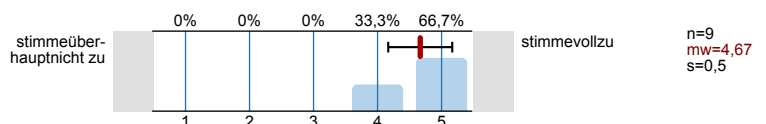
8. Der/Die Dozent*in fördert mein Interesse am Themengebiet.



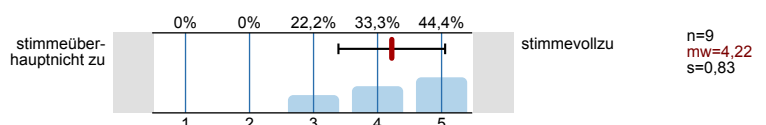
9. Der/Die Dozent*in verdeutlicht die Verwendbarkeit und den Nutzen des behandelten Stoffes.



10. Im Praktikum wird das eigenständige wissenschaftliche Arbeiten gefördert.

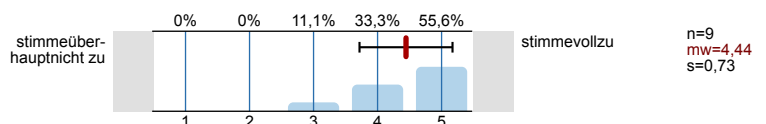


12. Die zur Verfügung stehende Ausrüstung (z.B. Geräte) und Materialien (z.B. Chemikalien, Präparate) sind in ausreichender Menge und guter Qualität vorhanden.

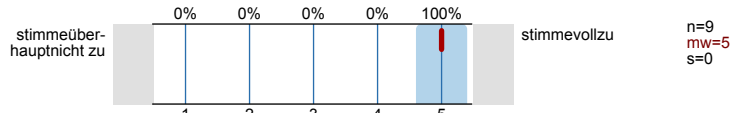


Bitte beantworten Sie die folgenden Fragen nur, wenn das Praktikum durch Hilfskräfte, Tutor*innen o. Ä. betreut wurde:

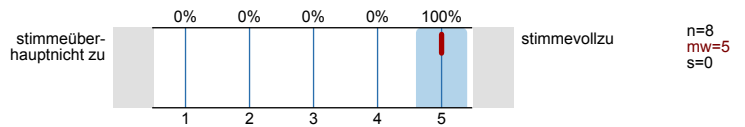
15. Es ist eine ausreichende Zahl an Betreuerinnen und Betreuern vorhanden.



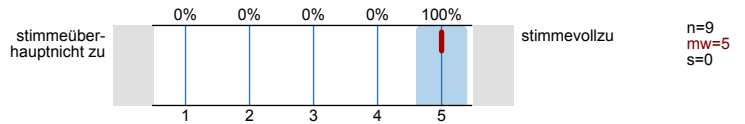
16. Den Betreuerinnen und Betreuern scheint der Lernerfolg der Studierenden wichtig zu sein.



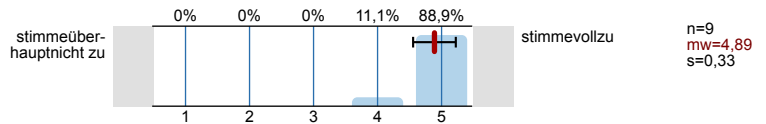
17. Die Betreuerinnen und Betreuer sind kompetent.



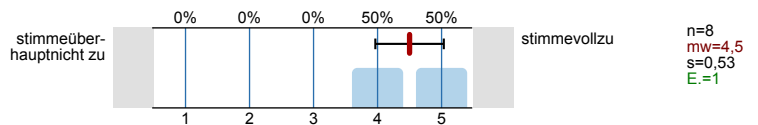
18. Die Betreuerinnen und Betreuer verhalten sich den Studierenden gegenüber freundlich und respektvoll.



19. Die Vor- und Nachbesprechungen der Versuche mit den Betreuerinnen und Betreuern sind sehr hilfreich.

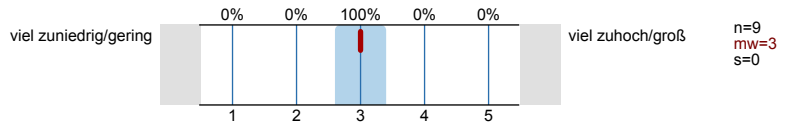


20. Mit der Rückmeldung (z.B. bzgl. der Berichte oder der Versuchsdurchführung) durch die Betreuerinnen und Betreuer bin ich sehr zufrieden.

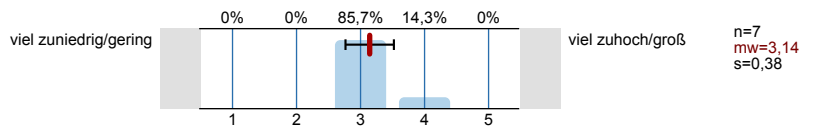


Schwierigkeit und Umfang der Veranstaltung

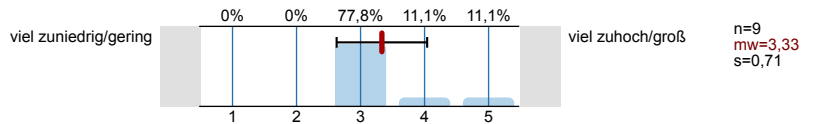
21. Die Schwierigkeit des Praktikums ist:



22. Der Stoffumfang des Praktikums ist:

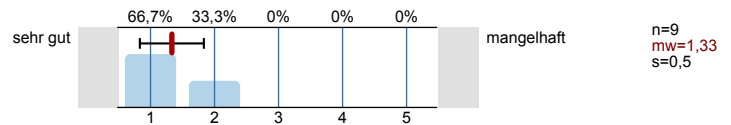


23. Das Tempo des Praktikums ist:

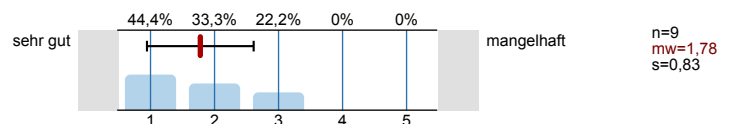


Gesamtbewertung der Veranstaltung

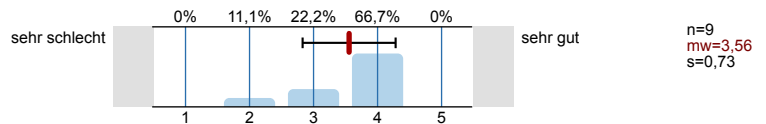
24. Welche Schulnote würden Sie dem Dozenten/der Dozentin als Veranstaltungsleiter*in geben?



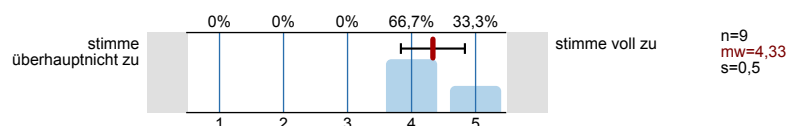
25. Welche Schulnote würden Sie der Veranstaltung insgesamt geben?



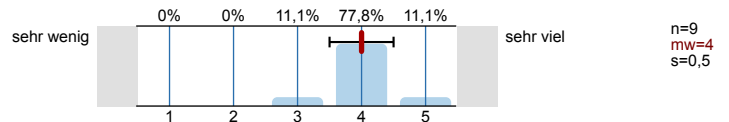
26. Die zeitliche Organisation des Praktikums (Block vs. semesterbegleitend, Terminierung, Dauer) ist:



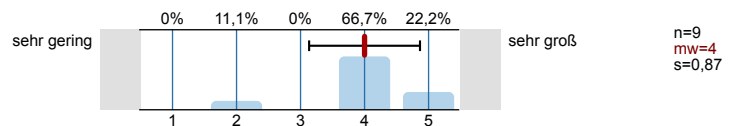
27. Mit den Rahmenbedingungen des Praktikums (Räumlichkeiten, Ausstattung, Zeiteinteilung, Temperatur-/ Geräusch-/ Lichtverhältnisse etc.) bin ich zufrieden.



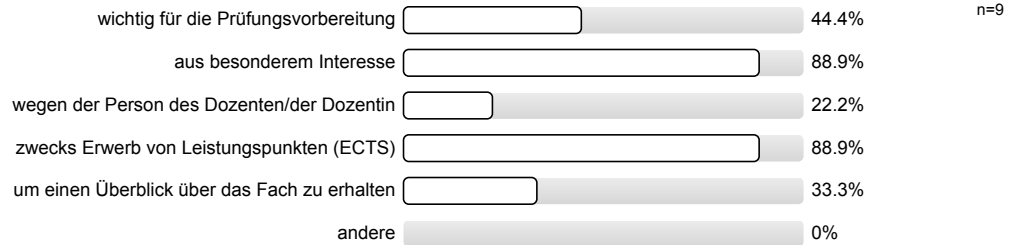
28. Wie viel haben Sie in diesem Praktikum gelernt?



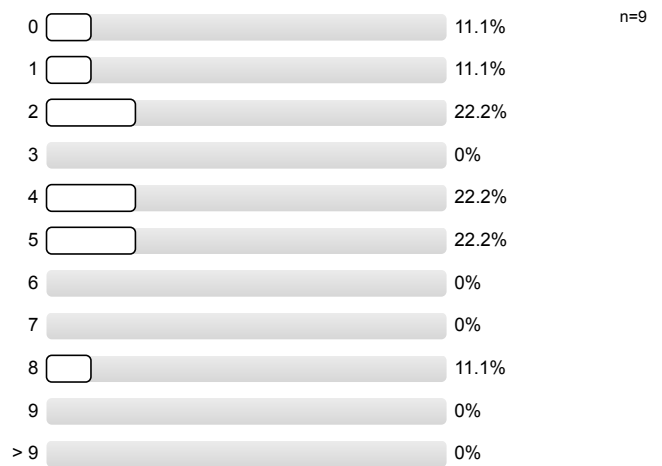
29. Wie groß war Ihr Interesse am Veranstaltungsthema vor Beginn des Praktikums?



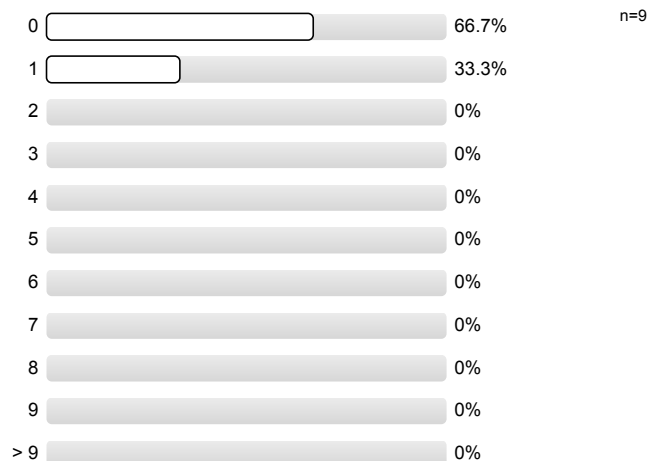
30. Was waren Ihre Gründe für die Belegung des Praktikums? (Mehrfachankreuzung möglich)



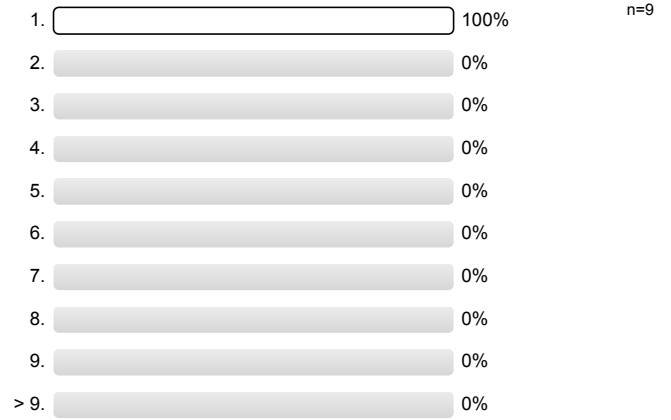
31. Wie viel Zeit wenden Sie im Durchschnitt pro Woche (außerhalb der Veranstaltung) für die Erarbeitung des Stoffes auf? (Angabe in Stunden; bitte runden Sie)



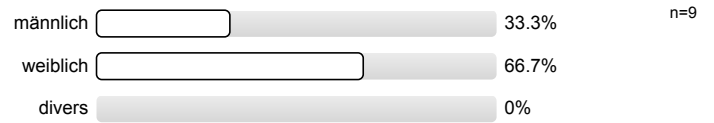
32. An wie vielen Sitzungen des Praktikums haben Sie bislang gefehlt?



33. In welchem Fachsemester studieren Sie aktuell (ggf. in Ihrem Hauptfach)?



34. Geschlecht:



Auswertungsteil der offenen Fragen

Gesamtbewertung der Veranstaltung

35. Was gefällt Ihnen an dieser Veranstaltung besonders gut oder besonders schlecht? Nutzen Sie den Platz für weitere Anmerkungen und Anregungen!

wäre schön gewesen das Skript vorher zu bekommen.
Betreuer sind alle sehr nett, man merkt, dass alle am Lernerfolg der Studierenden interessiert sind.

Die zwei Wochen waren wirklich sehr bereichernd und schön ☺

Wo ist das Kreppband?

Die Arbeitsatmosphäre war super !!!

Es war zu wenig Kreppband da.

Das Skript fürs Protokoll war sehr spät erst online, so dass man sich nicht vorbereiten konnte.

Die Stühle sind doof in Praktikumsraum.

- weniger Fliesenlinien für die Versuche
- Thont und Abfallton früher bekommen

- besonders freundlich + aufmerksam, gehen sehr gut auf persönliche Fragen / Probleme ein
- Organisation teilweise etwas unstrukturiert (fehlendes Skript (vorher), Klausurtermin, Infos Ablaufplan)
- sehr interessantes Modul!

- gut dass Musik lief
- gute Stimmung
- gute Gerüche im Labor

- zu wenig Kreppband

geizig und Mail wirkten sehr locker und entspannt. Das hat gut geholfen eine Atmosphäre zu schaffen, in der man Fehler machen konnte, ohne sich schlecht zu fühlen. Die Empathie die gezeigt wurde, war ebenfalls sehr hilfreich.

Skript spät hochladen

- Praktikums skripte für bessere Vorbereitung gerne etwas früher zur Verfügung stellen
 - für „meinen Geschmack“ etwas viel Präparieren
 - das Arbeitsklima war immer sehr angenehm und es hat Spaß gemacht mit dem Team zu arbeiten
 - unbedingt mehr Kreppband für den nächsten Kurs besorgen !!!
- zeitplanung bzgl. Klausur z.B. optimierbar